

## Rapport de mission de repérage des matériaux et produits contenant de l'amiante avant réalisation de travaux

R. 4412-97 modifié par le décret 2012-639 du 4 mai 2012  
Norme NF X 46-020

45 RUE LAVOISIER LGT 6

6

77000 MELUN



## A \ INFORMATIONS GENERALES

### A.1 \ DESIGNATION DU BÂTIMENT

Nature du bâtiment :	LOGEMENTS COLLECTIFS	Adresse :	45 RUE LAVOISIER LGT 6 77000 MELUN
Cat. Du bâtiment :		Bâtiment :	
Etage :		Porte :	6
Ref Cadastrale :	NC	Propriété de :	OPH77 10 AVENUE CHARLES PEGUY 77000 MELUN

### A.2 \ DESIGNATION DU DONNEUR D'ORDRE

Nom :	OPH77	Documents remis :	
Adresse :	10 AVENUE CHARLES PEGUY 77000 MELUN	Moyens mis à disposition :	

### A.3 \ EXECUTION DE LA MISSION

RAPPORT N° :	67LAG0506	Laboratoire d'Analyses :	ITGA
Repérage réalisé le :	27/12/2017	Adresse laboratoire :	3 RUE ARMAND HERPIN LACROIX - CS 46537 35065 RENNES CEDEX
Accompagnateur :		Numéro d'accréditation :	1-5967
Par :	Gaetan BEDEL	Organisme d'assurance professionnelle :	ALLIANZ
N° certificat :	CPDI3869	Adresse assurance :	Direction Opérations Entreprises 5C Esplanade Charles de Gaulle 33081 BORDEAUX CEDEX
Date d'obtention :	22/04/2016	N° de contrat d'assurance :	55897385
Organisme certificateur	I.CERT PARC EDONIA - BAT G - RUE DE LA TERRE VICTORIA - 35760 SAINT GREGOIRE	Date de validité :	31/12/2017

## B \ CACHET DU DIAGNOSTIQUEUR

**FAIT LE 06/01/2018**

Cabinet : EXPERT HABITAT & INDUSTRIE INGENIERIE

Nom du responsable : **DEMOULIN Frédéric**

Nom du diagnostiqueur : **Gaetan BEDEL**



Rapport N° : 67LAG0506

27/12/2017

Date d'édition : 06/01/2018

2/37

## C\ SOMMAIRE

### Table des matières

A \ INFORMATIONS GENERALES .....	2
A.1 \ DESIGNATION DU BÂTIMENT .....	2
A.2 \ DESIGNATION DU DONNEUR D'ORDRE .....	2
A.3 \ EXECUTION DE LA MISSION.....	2
B \ CACHET DU DIAGNOSTIQUEUR .....	2
C\ SOMMAIRE .....	3
D\ CONCLUSIONS .....	4
E \ PROGRAMME DE REPERAGE .....	5
F \ CONDITIONS DE REALISATION DU REPERAGE .....	7
G \ RAPPORTS PRECEDENTS.....	<b>Erreur ! Signet non défini.</b>
H \ RESULTATS DETAILLES DU REPERAGE .....	7
ANNEXE 1 – PHOTOS DES ELEMENTS AMIANTES ET/OU NON AMIANTES.....	19
ANNEXE 2 – CROQUIS DE LOCALISATION DE PRELEVEMENTS.....	<b>Erreur ! Signet non défini.</b>
ANNEXE 3 – PROCES VERBAUX D'ANALYSES.....	28
ANNEXE 4 – RECOMMANDATIONS GÉNÉRALES DE SÉCURITÉ.....	<b>Erreur ! Signet non défini.</b>
1. Informations générales .....	<b>Erreur ! Signet non défini.</b>
a) Dangérosité de l'amianté .....	<b>Erreur ! Signet non défini.</b>
b) Présence d'amianté dans des matériaux et produits en bon état de conservation.....	<b>Erreur ! Signet non défini.</b>
2. Intervention de professionnels soumis aux dispositions du code du travail.....	<b>Erreur ! Signet non défini.</b>
3. Recommandations générales de sécurité.....	<b>Erreur ! Signet non défini.</b>
4. Gestion des déchets contenant de l'amianté .....	<b>Erreur ! Signet non défini.</b>
a. Conditionnement des déchets.....	<b>Erreur ! Signet non défini.</b>
b. Apport en déchèterie.....	<b>Erreur ! Signet non défini.</b>
c. Filières d'élimination des déchets.....	<b>Erreur ! Signet non défini.</b>
d. Information sur les déchèteries et les installations d'élimination des déchets d'amianté	<b>Erreur ! Signet non défini.</b>
e. Traçabilité.....	<b>Erreur ! Signet non défini.</b>
ATTESTATION(S).....	<b>Erreur ! Signet non défini.</b>
CERTIFICAT DE QUALIFICATION .....	36

## D\ CONCLUSIONS

**Dans le cadre de la mission décrite en tête de rapport, il a été repéré des matériaux et produits contenant de l'amiante**

PIECE	ETAGE	ELEMENTS	DESCRIPTIF LABORATOIRE	REPERAGE	Echantillon	METHODE	ETAT	RESULTAT
Entrée		Dalle de sol	Colle bitumineuse noire + colle polymère jaune non séparable + ragréage gris non séparable + sous couche de ragréage blanche non séparable	Sol	67LAG0506P008	RESULTAT ANALYSE	DEGRADATION PARTIELLE	Fr1:Amiante détecté (Chrysotile)
Cuisine		Dalle de sol	Colle bitumineuse noire + ragréage gris non séparable	Sol	67LAG0506P009	RESULTAT ANALYSE	DEGRADATION PARTIELLE	Fr1:Amiante détecté (Chrysotile)
Cuisine		Dalle de sol	Dalle dure cassante beige	Sol	67LAG0506P009	RESULTAT ANALYSE	DEGRADATION PARTIELLE	Fr2:Amiante détecté (Chrysotile)
Salle de bains et WC		Revêtement souple	Colle bitumineuse noire + peinture non séparable	Sol	67LAG0506P011	RESULTAT ANALYSE	BON ETAT	Fr2:Amiante détecté (Chrysotile)
Entrée		Dalle de sol	Colle bitumineuse noire + colle polymère jaune non séparable + ragréage gris non séparable + sous couche de ragréage blanche non séparable	Sol	67LAG0506P008	ZSO	DEGRADATION PARTIELLE	Fr1:Amiante détecté (Chrysotile)
Cuisine		Dalle de sol	Colle bitumineuse noire + ragréage gris	Sol	67LAG0506P009	ZSO	DEGRADATION PARTIELLE	Fr1:Amiante détecté (Chrysotile)

PIECE	ETAGE	ELEMENTS	DESCRIPTIF LABORATOIRE	REPERAGE	Echantillon	METHODE	ETAT	RESULTAT
			non séparable					
Cuisine		Dalle de sol	Dalle dure cassante beige	Sol	67LAG0506P009	ZSO	DEGRADATION PARTIELLE	Fr2:Amiante détecté (Chrysotile)
Salle de bains et WC		Revêtement souple	Colle bitumineuse noire + peinture non séparable	Sol	67LAG0506P011	ZSO	BON ETAT	Fr2:Amiante détecté (Chrysotile)

ZSO : Zone de Similitude d'Ouvrage

Liste des locaux non visités concernés par les travaux et justification

PIECE	ETAGE	STATUT DE VISITE
NEANT		

Liste des éléments non inspectés et justification

PIECE	ETAGE	ELEMENTS	REPERAGE	RESULTAT
NEANT				

## E \ PROGRAMME DE REPERAGE

PIECES CONCERNEES	PERIMETRE DU REPERAGE	REPERAGE	TRAVAUX	ELEMENTS	Echantillonnage	REMARQUES PARTICULIERES
	LOGEMENTS COLLECTIFS		Selon BT			

OFFICE PUBLIC DE L'HABITAT 77		PAGE N° 1		
<b>NOM ET ADRESSE DE L'EXPÉDITEUR</b> OFFICE PUBLIC DE L'HABITAT 77 AGENCE DE VAL DE SEINE 10 Avenue Charles Péguy 77000 MELUN Tél : 01.64.14.11.11 Fax : 01.64.14.14.94 Siret : 277 700 019 00015		<b>BON DE TRAVAUX N° 2017 27533</b>  EXPERT HABITAT INGENIERIE 21 RUE D'ALBERT 62450 AVESNES LES BAPAUME  Téléphone 0321734144		
<b>Réf. fournisseur</b> F / 5149 <b>Marché n°</b> 2017 4473 1 <b>Provenance</b> <b>Objet</b> HONORAIRES	<b>SERVICE</b> V SEINE Techniciens <b>ÉMETTEUR</b> JOUSSE FREDERIC			
<b>LOCALISATION:</b> Programme 67 MELUN - MEZEREUX Tranche 1 Ensemble E000 Escalier AG Étage 05 Logement 6 Module 67LAG0506				
<b>ADRESSE</b> 45 RUE LAVOISIER 77000 MELUN				
<b>DÉLAI D'EXÉCUTION</b> 1 JOUR <b>PÉRIODE DU</b> 26/11/2017 <b>AU</b> 28/11/2017				
ARTICLE	DÉSIGNATION	QUANTITÉ	PRIX UNITAIRE H.T.	TOTAL H.T.
AM66	REPERAGE AMIANTE AVANT TRAVAUX - TVX D'ENTRETIENS OU RÉPARATIONS ENTRE 1 A LAVABO-MEUBLE EVIER	1,00	5,00	5,00
AM73	ANALYSE EN LABORATOIRE - ANALYSE MET ANALYSE DE 1 A 10 PRELEVEMENTS ISSUS REMISE EN ETAS DES SOL ET PEINTURE	10,00	48,00	480,00
<b>TOTAL H.T.</b>				485,00
<b>H.T. ACTUALISE</b>				
<b>COEFFICIENT REGIONAL</b>				
<b>RABAIS</b>				
<b>TOTAL H.T.</b>				
<b>T.V.A.</b> 20,00 %				97,00
<b>TOTAL T.T.C.</b>				582,00
<b>AFFECTATION BUDGETAIRE:</b>		<b>CODES STRUCTURE ET SCHEMA:</b> TECHN		
<b>CODE BUDGET</b>	<b>RUBRIQUE</b>	<b>INSTANCES</b>	<b>LIBELLE DU POSTE BUDGETAIRE</b>	<b>MONTANT T.T.C.</b>
1 HONAMA	A760	VLS	HONORAIRES DIAG AMIANTE	582,00
<b>AFFECTATION ANALYTIQUE:</b>		<b>RÉFÉRENCES PATRIMOINE:</b>	<b>RÉFÉRENCES OCCUPANT:</b>	<b>MONTANT T.T.C.</b>
1 HONAMA	67 1	E000 AG 67LAG0506	L9902314	582,00
Voir en page 2 la suite du BON DE TRAVAUX N° 2017 27533				
ORIGINAL À CONSERVER PAR LE DESTINATAIRE				

ELEMENTS A SONDER OU A ANALYSER NON PRESENTS:

## F \ CONDITIONS DE REALISATION DU REPERAGE

Le repérage amiante avant travaux, contient les informations sur la présence d'amiante dans les matériaux et produits du bâtiment afin d'informer les intervenants réalisant des activités ou interventions sur des matériaux et/ou équipements susceptibles de libérer des fibres d'amiante selon la liste citée dans le cadre E.

Il consiste à identifier et localiser, par inspections visuelles et investigations approfondies pouvant être destructives, l'ensemble des matériaux et produits contenant de l'amiante incorporés ou faisant indissociablement corps avec les locaux et les zones de l'immeuble objet des travaux.

Lorsque l'absence de marquages spécifiques ou de documents ne permet pas à l'opérateur de repérage d'attester de la présence ou de la non présence d'amiante dans les matériaux et produits, des prélèvements seront effectués afin de déterminer par analyse la présence ou non d'amiante.

Procédures de prélèvement :

Les prélèvements sur des matériaux ou produits susceptibles de contenir de l'amiante sont réalisés en vertu des dispositions du Code du Travail.

Le matériel de prélèvement est adapté à l'opération à réaliser afin de générer le minimum de poussières. Dans le cas où une émission de poussières est prévisible, le matériau ou produit est mouillé à l'eau à l'endroit du prélèvement (sauf risque électrique) et, si nécessaire, une protection est mise en place au sol ; de même, le point de prélèvement est stabilisé après l'opération (pulvérisation de vernis ou de laque, par exemple).

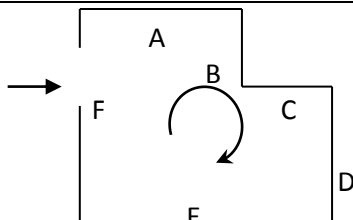
Pour chaque prélèvement, des outils propres et des gants à usage unique sont utilisés afin d'éliminer tout risque de contamination croisée. Dans tous les cas, les équipements de protection individuelle sont à usage unique.

L'accès à la zone à risque (sphère de 1 à 2 mètres autour du point de prélèvement) est interdit pendant l'opération. Si l'accompagnateur doit s'y tenir, il porte les mêmes équipements de protection individuelle que l'opérateur de repérage.

L'échantillon est immédiatement conditionné, après son prélèvement, dans un double emballage individuel étanche.

Les informations sur toutes les conditions existantes au moment du prélèvement susceptible d'influencer l'interprétation des résultats des analyses (environnement du matériau, contamination éventuelle, etc.) seront, le cas échéant, mentionnées dans la fiche d'identification et de cotation en annexe.

Sens du repérage pour évaluer un local :



## G \ RAPPORTS PRECEDENTS

NEANT



## H \ RESULTATS DETAILLES DU REPERAGE

LISTE DES LOCAUX / PARTIES D'IMMEUBLE VISITEES/NON VISITEES CONCERNEES PAR LES TRAVAUX ET JUSTIFICATION

PIECE	ETAGE	JUSTIFICATION	VISITE	TRAVAUX
Cellier			OUI	CONCERNEE
Salle de bains et WC			OUI	CONCERNEE
Chambre			OUI	CONCERNEE
Cuisine			OUI	CONCERNEE
Entrée			OUI	CONCERNEE
Séjour			OUI	CONCERNEE

### DESCRIPTION DES REVETEMENTS EN PLACE AU JOUR DE LA VISITE

PIECE	MUR1	MUR2	MUR3	MUR4	PLANCHER BAS	PLANCHER HAUT	PORTES	FENETRE1	FENETRE2
Cellier	Carreaux de plâtre	Béton			Sol souple	Enduit			
Salle de bains et WC	Carreaux de plâtre	Béton			Sol souple	Enduit			
Chambre	Béton	Carreaux de plâtre			Dalle de sol	Enduit			
Cuisine	Béton	Carreaux de plâtre			Dalle de sol	Enduit			
Entrée	Béton	Carreaux de plâtre			Dalle de sol	Enduit			
Séjour	Béton				Sol souple	Enduit			

### LA LISTE DES MATERIAUX OU PRODUITS CONTENANT DE L'AMIANTE, SUR ZONE DE SIMILITUDE D'OUVRAGE ET SUR JUGEMENT PERSONNEL

PIECE	ETAGE	ELEMENTS	DESCRIPTIF LABORATOIRE	Echantillon	REPERAGE	ETAT	RESULTAT	METHODE
Entrée		Dalle de sol	Colle bitumineuse noire + colle polymère jaune non séparable + ragréage gris non séparable + sous couche de ragréage	67LAG0506P008	Sol	DEGRADATION PARTIELLE	Fr1:Amiante détecté (Chrysotile)	ZSO



PIECE	ETAGE	ELEMENTS	DESCRIPTIF LABORATOIRE	Echantillon	REPERAGE	ETAT	RESULTAT	METHODE
			blanche non séparable					
Cuisine		Dalle de sol	Colle bitumineuse noire + ragréage gris non séparable	67LAG0506P009	Sol	DEGRADATION PARTIELLE	Fr1:Amiante détecté (Chrysotile)	ZSO
Cuisine		Dalle de sol	Dalle dure cassante beige	67LAG0506P009	Sol	DEGRADATION PARTIELLE	Fr2:Amiante détecté (Chrysotile)	ZSO
Salle de bains et WC		Revêtement souple	Colle bitumineuse noire + peinture non séparable	67LAG0506P011	Sol	BON ETAT	Fr2:Amiante détecté (Chrysotile)	ZSO

ZSO : Zone de Similitude d'Ouvrage

**LA LISTE DES MATERIAUX OU PRODUITS CONTENANT DE L'AMIANTE, APRES ANALYSE**

PIECE	ETAGE	ELEMENTS	DESCRIPTIF LABORATOIRE	Echantillon	REPERAGE	ETAT	RESULTAT
Entrée		Dalle de sol	Colle bitumineuse noire + colle polymère jaune non séparable + ragréage gris non séparable + sous couche de ragréage blanche non séparable	67LAG0506P008	Sol	DEGRADATION PARTIELLE	Fr1:Amiante détecté (Chrysotile)
Cuisine		Dalle de sol	Colle bitumineuse noire + ragréage gris non séparable	67LAG0506P009	Sol	DEGRADATION PARTIELLE	Fr1:Amiante détecté (Chrysotile)
Cuisine		Dalle de sol	Dalle dure cassante beige	67LAG0506P009	Sol	DEGRADATION PARTIELLE	Fr2:Amiante détecté (Chrysotile)
Salle de bains et WC		Revêtement souple	Colle bitumineuse noire + peinture non séparable	67LAG0506P011	Sol	BON ETAT	Fr2:Amiante détecté (Chrysotile)

ZSO : Zone de Similitude d'Ouvrage

**LA LISTE DES MATERIAUX SUSCEPTIBLES DE CONTENIR DE L'AMIANTE, MAIS N'EN CONTENANT PAS.**

PIECE	ETAGE	ELEMENTS	DESCRIPTIF LABORATOIRE	Echantillon	REPERAGE	ETAT	RESULTAT	METHODE
-------	-------	----------	------------------------	-------------	----------	------	----------	---------

Rapport N° : 67LAG0506

27/12/2017

9/37

Date d'édition : 06/01/2018

EXPERT HABITAT & INDUSTRIE INGENIERIE - 21 route d'Albert 62450 AVESNES LES BAPAUME

Téléphone : 03.21.73.41.44 - Fax 03 21 73 94 79 - Site : www.expert habitat.com

SAS au capital de 55 000 Euros - Siret n° 479 076 838 00032

PIECE	ETAGE	ELEMENTS	DESCRIPTIF LABORATOIRE	Echantillon	REPERAGE	ETAT	RESULTAT	METHODE
Cuisine		Enduit / Peinture béton	Enduit plâtreux blanc en vrac + peinture non séparable	67LAG0506P001	Mur A	BON ETAT	Amiante non détecté	RESULTAT ANALYSE
Salle de bains et WC		Enduit / Peinture	Enduit plâtreux blanc en vrac + peintures multiples en faible quantité non séparable + papier en faible quantité non séparable	67LAG0506P002	Mur A	BON ETAT	Amiante non détecté	RESULTAT ANALYSE
Salle de bains et WC		Enduit / Peinture béton	Enduit plâtreux blanc en vrac + peintures multiples non séparable	67LAG0506P003	Plafonds	DEGRADATION PARTIELLE	Amiante non détecté	RESULTAT ANALYSE
Chambre		Enduit / Peinture béton	Enduit plâtreux blanc en vrac + matériau gris en faible quantité non séparable + peinture non séparable + papier peint non séparable	67LAG0506P004	Mur A	BON ETAT	Amiante non détecté	RESULTAT ANALYSE
Entrée		Enduit / Peinture	Enduit plâtreux blanc en vrac + peinture non séparable + papier non séparable	67LAG0506P005	Mur D	BON ETAT	Amiante non détecté	RESULTAT ANALYSE
Séjour		Enduit / Peinture béton	Enduit plâtreux blanc en vrac + peinture en faible quantité non séparable + matériau gris en faible quantité non séparable	67LAG0506P006	Plafonds	BON ETAT	Amiante non détecté	RESULTAT ANALYSE
Séjour		Revêtement souple	Revêtement souple beige + colle polymère jaune non séparable +	67LAG0506P007	Sol	BON ETAT	Amiante non détecté	RESULTAT ANALYSE

PIECE	ETAGE	ELEMENTS	DESCRIPTIF LABORATOIRE	Echantillon	REPERAGE	ETAT	RESULTAT	METHODE
			ragréage gris non séparable + peinture non séparable					
Chambre		Dalle de sol	Revêtement souple beige + colle polymère jaune non séparable + peinture non séparable + ragréage gris non séparable	67LAG0506P010	Sol	BON ETAT	Amiante non détecté	RESULTAT ANALYSE
Salle de bains et WC		Revêtement souple	Revêtement souple beige	67LAG0506P011	Sol	BON ETAT	Fr1:Amiante non détecté	RESULTAT ANALYSE
Cellier		Revêtement souple	Revêtement souple gris + colle polymère jaune en faible quantité non séparable + peinture en faible quantité non séparable + ragréage gris en faible quantité non séparable	67LAG0506P012	Sol	BON ETAT	Amiante non détecté	RESULTAT ANALYSE
Cuisine		Revêtement bitumineux	Matériau bitumineux noir	67LAG0506P013	Sous évier	BON ETAT	Amiante non détecté	RESULTAT ANALYSE
Entrée		Dalle de sol	Dalle dure cassante beige	67LAG0506P008	Sol	DEGRADATION PARTIELLE	Fr2:Amiante non détecté	RESULTAT ANALYSE
Salle de bains et WC		Enduit / Peinture béton	Enduit plâtreux blanc en vrac + peintures multiples non séparable	67LAG0506P003	Plafonds	DEGRADATION PARTIELLE	Amiante non détecté	ZSO
Cuisine		Enduit / Peinture béton	Enduit plâtreux blanc en vrac + peintures multiples non séparable	67LAG0506P003	Plafonds	DEGRADATION PARTIELLE	Amiante non détecté	ZSO
Cellier		Enduit / Peinture béton	Enduit plâtreux blanc en vrac + peinture en	67LAG0506P006	Plafonds	BON ETAT	Amiante non détecté	ZSO

PIECE	ETAGE	ELEMENTS	DESCRIPTIF LABORATOIRE	Echantillon	REPERAGE	ETAT	RESULTAT	METHODE
			faible quantité non séparable + matériau gris en faible quantité non séparable					
Chambre		Enduit / Peinture béton	Enduit plâtreux blanc en vrac + peinture en faible quantité non séparable + matériau gris en faible quantité non séparable	67LAG0506P006	Plafonds	BON ETAT	Amiante non détecté	ZSO
Entrée		Enduit / Peinture béton	Enduit plâtreux blanc en vrac + peinture en faible quantité non séparable + matériau gris en faible quantité non séparable	67LAG0506P006	Plafonds	BON ETAT	Amiante non détecté	ZSO
Séjour		Enduit / Peinture béton	Enduit plâtreux blanc en vrac + peinture en faible quantité non séparable + matériau gris en faible quantité non séparable	67LAG0506P006	Plafonds	BON ETAT	Amiante non détecté	ZSO
Séjour		Revêtement souple	Revêtement souple beige + colle polymère jaune non séparable + ragréage gris non séparable + peinture non séparable	67LAG0506P007	Sol	BON ETAT	Amiante non détecté	ZSO
Chambre		Dalle de sol	Revêtement souple beige + colle polymère jaune non séparable + peinture non	67LAG0506P010	Sol	BON ETAT	Amiante non détecté	ZSO

PIECE	ETAGE	ELEMENTS	DESCRIPTIF LABORATOIRE	Echantillon	REPERAGE	ETAT	RESULTAT	METHODE
			séparable + ragréage gris non séparable					
Salle de bains et WC		Revêtement souple	Revêtement souple beige	67LAG0506P011	Sol	BON ETAT	Fr1:Amiante non détecté	ZSO
Cellier		Revêtement souple	Revêtement souple gris + colle polymère jaune en faible quantité non séparable + peinture en faible quantité non séparable + ragréage gris en faible quantité non séparable	67LAG0506P012	Sol	BON ETAT	Amiante non détecté	ZSO
Entrée		Dalle de sol	Dalle dure cassante beige	67LAG0506P008	Sol	DEGRADATION PARTIELLE	Fr2:Amiante non détecté	ZSO
Salle de bains et WC		Enduit / Peinture béton	Enduit plâtreux blanc en vrac + peinture non séparable	67LAG0506P001	Mur B	BON ETAT	Amiante non détecté	ZSO
Salle de bains et WC		Enduit / Peinture béton	Enduit plâtreux blanc en vrac + peinture non séparable	67LAG0506P001	Mur C	BON ETAT	Amiante non détecté	ZSO
Cuisine		Enduit / Peinture béton	Enduit plâtreux blanc en vrac + peinture non séparable	67LAG0506P001	Mur A	BON ETAT	Amiante non détecté	ZSO
Cuisine		Enduit / Peinture béton	Enduit plâtreux blanc en vrac + peinture non séparable	67LAG0506P001	Mur B	BON ETAT	Amiante non détecté	ZSO
Cuisine		Enduit / Peinture béton	Enduit plâtreux blanc en vrac + peinture non séparable	67LAG0506P001	Mur C	BON ETAT	Amiante non détecté	ZSO
Salle de bains et WC		Enduit / Peinture	Enduit plâtreux blanc en vrac + peintures multiples en faible quantité non séparable	67LAG0506P002	Mur A	BON ETAT	Amiante non détecté	ZSO

PIECE	ETAGE	ELEMENTS	DESCRIPTIF LABORATOIRE	Echantillon	REPERAGE	ETAT	RESULTAT	METHODE
			+ papier en faible quantité non séparable					
Salle de bains et WC		Enduit / Peinture	Enduit plâtreux blanc en vrac + peintures multiples en faible quantité non séparable + papier en faible quantité non séparable	67LAG0506P002	Mur D	BON ETAT	Amiante non détecté	ZSO
Cuisine		Enduit / Peinture	Enduit plâtreux blanc en vrac + peintures multiples en faible quantité non séparable + papier en faible quantité non séparable	67LAG0506P002	Mur D	BON ETAT	Amiante non détecté	ZSO
Cuisine		Enduit / Peinture	Enduit plâtreux blanc en vrac + peintures multiples en faible quantité non séparable + papier en faible quantité non séparable	67LAG0506P002	Mur E	BON ETAT	Amiante non détecté	ZSO
Cuisine		Enduit / Peinture	Enduit plâtreux blanc en vrac + peintures multiples en faible quantité non séparable + papier en faible quantité non séparable	67LAG0506P002	Mur F	BON ETAT	Amiante non détecté	ZSO
Cellier		Enduit / Peinture béton	Enduit plâtreux blanc en vrac + matériau gris en faible quantité non séparable + peinture non séparable + papier peint	67LAG0506P004	Mur B	BON ETAT	Amiante non détecté	ZSO

PIECE	ETAGE	ELEMENTS	DESCRIPTIF LABORATOIRE	Echantillon	REPERAGE	ETAT	RESULTAT	METHODE
			non séparable					
Cellier		Enduit / Peinture béton	Enduit plâtreux blanc en vrac + matériau gris en faible quantité non séparable + peinture non séparable + papier peint non séparable	67LAG0506P004	Mur C	BON ETAT	Amiante non détecté	ZSO
Chambre		Enduit / Peinture béton	Enduit plâtreux blanc en vrac + matériau gris en faible quantité non séparable + peinture non séparable + papier peint non séparable	67LAG0506P004	Mur A	BON ETAT	Amiante non détecté	ZSO
Chambre		Enduit / Peinture béton	Enduit plâtreux blanc en vrac + matériau gris en faible quantité non séparable + peinture non séparable + papier peint non séparable	67LAG0506P004	Mur B	BON ETAT	Amiante non détecté	ZSO
Chambre		Enduit / Peinture béton	Enduit plâtreux blanc en vrac + matériau gris en faible quantité non séparable + peinture non séparable + papier peint non séparable	67LAG0506P004	Mur C	BON ETAT	Amiante non détecté	ZSO
Entrée		Enduit / Peinture béton	Enduit plâtreux blanc en vrac + matériau gris en faible quantité non séparable + peinture non	67LAG0506P004	Mur A	BON ETAT	Amiante non détecté	ZSO



PIECE	ETAG E	ELEMENTS	DESCRIPTIF LABORATOIR E	Echantillon	REPERAG E	ETAT	RESULTAT	METHOD E
			séparable + papier peint non séparable					
Entrée		Enduit / Peinture béton	Enduit plâtreux blanc en vrac + matériau gris en faible quantité non séparable + peinture non séparable + papier peint non séparable	67LAG0506P004	Mur G	BON ETAT	Amiante non détecté	ZSO
Entrée		Enduit / Peinture béton	Enduit plâtreux blanc en vrac + matériau gris en faible quantité non séparable + peinture non séparable + papier peint non séparable	67LAG0506P004	Mur H	BON ETAT	Amiante non détecté	ZSO
Séjour		Enduit / Peinture béton	Enduit plâtreux blanc en vrac + matériau gris en faible quantité non séparable + peinture non séparable + papier peint non séparable	67LAG0506P004	Mur A	BON ETAT	Amiante non détecté	ZSO
Séjour		Enduit / Peinture béton	Enduit plâtreux blanc en vrac + matériau gris en faible quantité non séparable + peinture non séparable + papier peint non séparable	67LAG0506P004	Mur B	BON ETAT	Amiante non détecté	ZSO
Séjour		Enduit / Peinture béton	Enduit plâtreux blanc en vrac + matériau gris en faible quantité non	67LAG0506P004	Mur C	BON ETAT	Amiante non détecté	ZSO

PIECE	ETAGE	ELEMENTS	DESCRIPTIF LABORATOIRE	Echantillon	REPERAGE	ETAT	RESULTAT	METHODE
			séparable + peinture non séparable + papier peint non séparable					
Séjour		Enduit / Peinture béton	Enduit plâtreux blanc en vrac + matériau gris en faible quantité non séparable + peinture non séparable + papier peint non séparable	67LAG0506P004	Mur D	BON ETAT	Amiante non détecté	ZSO
Cellier		Enduit / Peinture	Enduit plâtreux blanc en vrac + peinture non séparable + papier non séparable	67LAG0506P005	Mur A	BON ETAT	Amiante non détecté	ZSO
Cellier		Enduit / Peinture	Enduit plâtreux blanc en vrac + peinture non séparable + papier non séparable	67LAG0506P005	Mur D	BON ETAT	Amiante non détecté	ZSO
Chambre		Enduit / Peinture	Enduit plâtreux blanc en vrac + peinture non séparable + papier non séparable	67LAG0506P005	Mur D	BON ETAT	Amiante non détecté	ZSO
Entrée		Enduit / Peinture	Enduit plâtreux blanc en vrac + peinture non séparable + papier non séparable	67LAG0506P005	Mur B	BON ETAT	Amiante non détecté	ZSO
Entrée		Enduit / Peinture	Enduit plâtreux blanc en vrac + peinture non séparable + papier non séparable	67LAG0506P005	Mur C	BON ETAT	Amiante non détecté	ZSO
Entrée		Enduit / Peinture	Enduit plâtreux blanc en vrac + peinture non	67LAG0506P005	Mur D	BON ETAT	Amiante non détecté	ZSO

PIECE	ETAGE	ELEMENTS	DESCRIPTIF LABORATOIRE	Echantillon	REPERAGE	ETAT	RESULTAT	METHODE
			séparable + papier non séparable					
Entrée		Enduit / Peinture	Enduit plâtreux blanc en vrac + peinture non séparable + papier non séparable	67LAG0506P005	Mur E	BON ETAT	Amiante non détecté	ZSO
Entrée		Enduit / Peinture	Enduit plâtreux blanc en vrac + peinture non séparable + papier non séparable	67LAG0506P005	Mur F	BON ETAT	Amiante non détecté	ZSO

ZSO : Zone de Similitude d'Ouvrage

## ANNEXE 1 – PHOTOS DES ELEMENTS AMIANTES ET/OU NON AMIANTES

PRELEVEMENT : 67LAG0506P001			
NOM DU CLIENT	NUMERO DU DOSSIER		PIECE OU LOCAL
OPH77	67LAG0506 27/12/2017		Cuisine
ELEMENT	DESCRIPTIF DU LABORATOIRE	DATE DE PRELEVEMENT	NOM DE L'OPERATEUR
Enduit / Peinture béton	Enduit plâtreux blanc en vrac + peinture non séparable	27/12/2017	BEDEL Gaetan
LOCALISATION		RESULTAT	
Mur A		Amiante non détecté	

### EMPLACEMENT



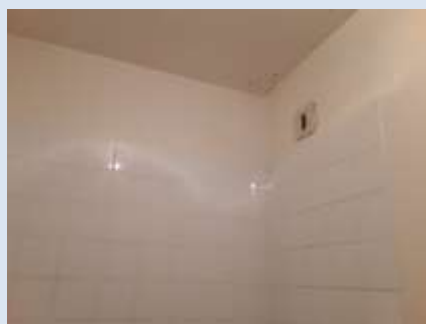
PRELEVEMENT : 67LAG0506P002			
NOM DU CLIENT	NUMERO DU DOSSIER		PIECE OU LOCAL
OPH77	67LAG0506 27/12/2017		Salle de bains et WC
ELEMENT	DESCRIPTIF DU LABORATOIRE	DATE DE PRELEVEMENT	NOM DE L'OPERATEUR
Enduit / Peinture	Enduit plâtreux blanc en vrac + peintures multiples en faible quantité non séparable + papier en faible quantité non séparable	27/12/2017	BEDEL Gaetan
LOCALISATION		RESULTAT	
Mur A		Amiante non détecté	

### EMPLACEMENT



PRELEVEMENT : 67LAG0506P003			
NOM DU CLIENT	NUMERO DU DOSSIER		PIECE OU LOCAL
OPH77	67LAG0506 27/12/2017		Salle de bains et WC
ELEMENT	DESCRIPTIF DU LABORATOIRE	DATE DE PRELEVEMENT	NOM DE L'OPERATEUR
Enduit / Peinture béton	Enduit plâtreux blanc en vrac + peintures multiples non séparable	27/12/2017	BEDEL Gaetan
LOCALISATION		RESULTAT	
Plafonds		Amiante non détecté	

EMPLACEMENT



PRELEVEMENT : 67LAG0506P004			
NOM DU CLIENT	NUMERO DU DOSSIER		PIECE OU LOCAL
OPH77	67LAG0506 27/12/2017		Chambre
ELEMENT	DESCRIPTIF DU LABORATOIRE	DATE DE PRELEVEMENT	NOM DE L'OPERATEUR
Enduit / Peinture béton	Enduit plâtreux blanc en vrac + matériau gris en faible quantité non séparable + peinture non séparable + papier peint non séparable	27/12/2017	BEDEL Gaetan
LOCALISATION		RESULTAT	
Mur A		Amiante non détecté	

EMPLACEMENT



PRELEVEMENT : 67LAG0506P005			
NOM DU CLIENT	NUMERO DU DOSSIER	PIECE OU LOCAL	
OPH77	67LAG0506 27/12/2017	Entrée	
ELEMENT	DESCRIPTIF DU LABORATOIRE	DATE DE PRELEVEMENT	NOM DE L'OPERATEUR
Enduit / Peinture	Enduit plâtreux blanc en vrac + peinture non séparable + papier non séparable	27/12/2017	BEDEL Gaetan
LOCALISATION		RESULTAT	
Mur D		Amiante non détecté	

EMPLACEMENT



PRELEVEMENT : 67LAG0506P006			
NOM DU CLIENT	NUMERO DU DOSSIER	PIECE OU LOCAL	
OPH77	67LAG0506 27/12/2017	Séjour	
ELEMENT	DESCRIPTIF DU LABORATOIRE	DATE DE PRELEVEMENT	NOM DE L'OPERATEUR
Enduit / Peinture béton	Enduit plâtreux blanc en vrac + peinture en faible quantité non séparable + matériau gris en faible quantité non séparable	27/12/2017	BEDEL Gaetan
LOCALISATION		RESULTAT	
Plafonds		Amiante non détecté	

EMPLACEMENT



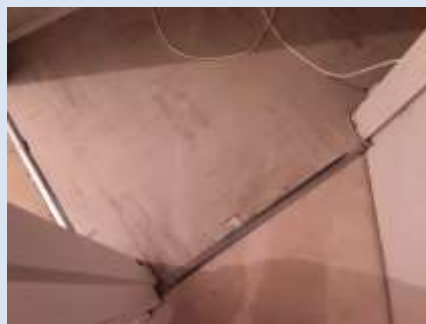
PRELEVEMENT : 67LAG0506P007			
NOM DU CLIENT	NUMERO DU DOSSIER	PIECE OU LOCAL	
OPH77	67LAG0506 27/12/2017	Séjour	
ELEMENT	DESCRIPTIF DU LABORATOIRE	DATE DE PRELEVEMENT	NOM DE L'OPERATEUR
Revêtement souple	Revêtement souple beige + colle polymère jaune non séparable + ragréage gris non séparable + peinture non séparable	27/12/2017	BEDEL Gaetan
LOCALISATION		RESULTAT	
Sol		Amiante non détecté	

EMPLACEMENT



PRELEVEMENT : 67LAG0506P008			
NOM DU CLIENT	NUMERO DU DOSSIER	PIECE OU LOCAL	
OPH77	67LAG0506 27/12/2017	Entrée	
ELEMENT	DESCRIPTIF DU LABORATOIRE	DATE DE PRELEVEMENT	NOM DE L'OPERATEUR
Dalle de sol	Colle bitumineuse noire + colle polymère jaune non séparable + ragréage gris non séparable + sous couche de ragréage blanche non séparable	27/12/2017	BEDEL Gaetan
LOCALISATION		RESULTAT	
Sol		Fr1:Amiante détecté (Chrysotile)	

EMPLACEMENT





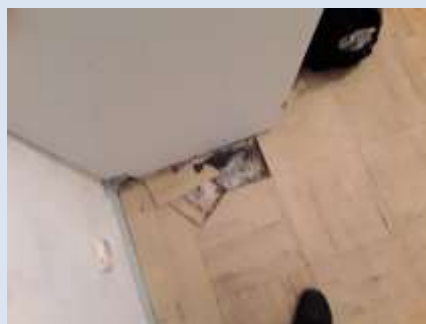
PRELEVEMENT : 67LAG0506P008			
NOM DU CLIENT	NUMERO DU DOSSIER	PIECE OU LOCAL	
OPH77	67LAG0506 27/12/2017	Entrée	
ELEMENT	DESCRIPTIF DU LABORATOIRE	DATE DE PRELEVEMENT	NOM DE L'OPERATEUR
Dalle de sol	Dalle dure cassante beige	27/12/2017	BEDEL Gaetan
LOCALISATION		RESULTAT	
Sol		Fr2:Amiante non détecté	

EMPLACEMENT



PRELEVEMENT : 67LAG0506P009			
NOM DU CLIENT	NUMERO DU DOSSIER	PIECE OU LOCAL	
OPH77	67LAG0506 27/12/2017	Cuisine	
ELEMENT	DESCRIPTIF DU LABORATOIRE	DATE DE PRELEVEMENT	NOM DE L'OPERATEUR
Dalle de sol	Colle bitumineuse noire + ragréage gris non séparable	27/12/2017	BEDEL Gaetan
LOCALISATION		RESULTAT	
Sol		Fr1:Amiante détecté (Chrysotile)	

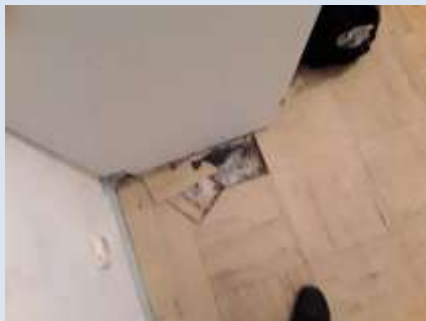
EMPLACEMENT



PRELEVEMENT : 67LAG0506P009

NOM DU CLIENT	NUMERO DU DOSSIER	PIECE OU LOCAL	
OPH77	67LAG0506 27/12/2017	Cuisine	
ELEMENT	DESCRIPTIF DU LABORATOIRE	DATE DE PRELEVEMENT	NOM DE L'OPERATEUR
Dalle de sol	Dalle dure cassante beige	27/12/2017	BEDEL Gaetan
LOCALISATION		RESULTAT	
Sol		Fr2:Amiante détecté (Chrysotile)	

EMPLACEMENT



PRELEVEMENT : 67LAG0506P010

NOM DU CLIENT	NUMERO DU DOSSIER	PIECE OU LOCAL	
OPH77	67LAG0506 27/12/2017	Chambre	
ELEMENT	DESCRIPTIF DU LABORATOIRE	DATE DE PRELEVEMENT	NOM DE L'OPERATEUR
Dalle de sol	Revêtement souple beige + colle polymère jaune non séparable + peinture non séparable + ragréage gris non séparable	27/12/2017	BEDEL Gaetan
LOCALISATION		RESULTAT	
Sol		Amiante non détecté	

EMPLACEMENT



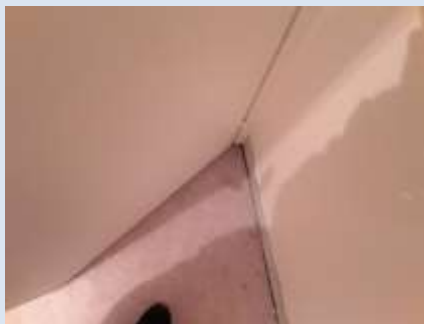
PRELEVEMENT : 67LAG0506P011			
NOM DU CLIENT	NUMERO DU DOSSIER	PIECE OU LOCAL	
OPH77	67LAG0506 27/12/2017	Salle de bains et WC	
ELEMENT	DESCRIPTIF DU LABORATOIRE	DATE DE PRELEVEMENT	NOM DE L'OPERATEUR
Revêtement souple	Colle bitumineuse noire + peinture non séparable	27/12/2017	BEDEL Gaetan
LOCALISATION		RESULTAT	
Sol		Fr2:Amiante détecté (Chrysotile)	

EMPLACEMENT



PRELEVEMENT : 67LAG0506P011			
NOM DU CLIENT	NUMERO DU DOSSIER	PIECE OU LOCAL	
OPH77	67LAG0506 27/12/2017	Salle de bains et WC	
ELEMENT	DESCRIPTIF DU LABORATOIRE	DATE DE PRELEVEMENT	NOM DE L'OPERATEUR
Revêtement souple	Revêtement souple beige	27/12/2017	BEDEL Gaetan
LOCALISATION		RESULTAT	
Sol		Fr1:Amiante non détecté	

EMPLACEMENT



**PRELEVEMENT : 67LAG0506P012**

NOM DU CLIENT	NUMERO DU DOSSIER	PIECE OU LOCAL	
OPH77	67LAG0506 27/12/2017	Cellier	
ELEMENT	DESCRIPTIF DU LABORATOIRE	DATE DE PRELEVEMENT	NOM DE L'OPERATEUR
Revêtement souple	Revêtement souple gris + colle polymère jaune en faible quantité non séparable + peinture en faible quantité non séparable + ragréage gris en faible quantité non séparable	27/12/2017	BEDEL Gaetan
LOCALISATION		RESULTAT	
Sol		Amiante non détecté	

**EMPLACEMENT**



**PRELEVEMENT : 67LAG0506P013**

NOM DU CLIENT	NUMERO DU DOSSIER	PIECE OU LOCAL	
OPH77	67LAG0506 27/12/2017	Cuisine	
ELEMENT	DESCRIPTIF DU LABORATOIRE	DATE DE PRELEVEMENT	NOM DE L'OPERATEUR
Revêtement bitumineux	Matériau bitumineux noir	27/12/2017	BEDEL Gaetan
LOCALISATION		RESULTAT	
Sous évier		Amiante non détecté	

**EMPLACEMENT**





ANNEXE 3 – PROCES VERBAUX D'ANALYSES

**itga** 1 rue Traversière 95900 LES ALLUETS LE ROI  
 1 rue Traversière 95900 LES ALLUETS LE ROI  
 1 rue Traversière 95900 LES ALLUETS LE ROI

1 rue Traversière 95900 LES ALLUETS LE ROI  
 1 rue Traversière 95900 LES ALLUETS LE ROI  
 1 rue Traversière 95900 LES ALLUETS LE ROI

**RAPPORT D'ESSAI N° IT071801-3911 EN DATE DU 05/01/2018**  
**RECHERCHE ET IDENTIFICATION D'AMIANTE SUR UN PRELEVEMENT DE MATERIAU**

**Cliant :**  
 AGENCE EHI EOP- ICOMPTI MATERIAUX- EXPERT  
 HABITAT & INDUSTRIE INGENIERIE  
 N° 4 RESULTAT MATERIAUX SERVICE PRODUCTION  
 2 rue Traversière  
 95900 LES ALLUETS LE ROI

**Prélèvement :**  
 Commande ITGA : IT0718-39  
 Fiche ITGA : IT071801-3911  
 Réça au laboratoire le : 02/01/2018

**Ref. Client :**

Commande	ATLAG0506-01
Quai client	ATLAG0506-01 - 45 RUE LAVOMER LGT A 71000 HELLUP
Echantillon	ATLAG0506002 / LOGEMENTS COLLECTIFS - - - / Cuisine Mur A Brûler - Peinture blanche
Description ITGA	Enduit plâtreux blanc en vase / Peinture

**Préparation :**  
 Effectuée de façon à être représentative de l'échantillon  
 - par une analyse au Microscope Electronique à Transmission Analytique (MET) - Imagerie numérique, récupérateur de poussières sur grille de microscope électronique (méthode interne FT 085 ou FT 206)

**Technique Analytique :**  
 - Microscopie Electronique à Transmission-Analyse quantitative pertinente de la norme NF X 40-050

**Résultat :**

Proton Analyse	Technique analytique et date d'essai	Résultat	Type d'analyse	Niveau de confiance
Enduit plâtreux blanc en vase + peinture non séparables	META le 04/01/2018	Absence non détecté	---	3

Validé par : Céline BLIN - Analyste MET



**itga** 1 rue Traversière 95900 LES ALLUETS LE ROI  
 1 rue Traversière 95900 LES ALLUETS LE ROI  
 1 rue Traversière 95900 LES ALLUETS LE ROI

1 rue Traversière 95900 LES ALLUETS LE ROI  
 1 rue Traversière 95900 LES ALLUETS LE ROI  
 1 rue Traversière 95900 LES ALLUETS LE ROI

**RAPPORT D'ESSAI N° IT071801-3952 EN DATE DU 05/01/2018**  
**RECHERCHE ET IDENTIFICATION D'AMIANTE SUR UN PRELEVEMENT DE MATERIAU**

**Cliant :**  
 AGENCE EHI EOP- ICOMPTI MATERIAUX- EXPERT  
 HABITAT & INDUSTRIE INGENIERIE  
 N° 4 RESULTAT MATERIAUX SERVICE PRODUCTION  
 2 rue Traversière  
 95900 LES ALLUETS LE ROI

**Prélèvement :**  
 Commande ITGA : IT0718-39  
 Fiche ITGA : IT071801-3952  
 Réça au laboratoire le : 02/01/2018

**Ref. Client :**

Commande	ATLAG0506-01
Quai client	ATLAG0506-01 - 45 RUE LAVOMER LGT A 71000 HELLUP
Echantillon	ATLAG0506002 / LOGEMENTS COLLECTIFS - - - / Salle de bain et WC Mur A Enduit - Peinture
Description ITGA	Enduit plâtreux blanc en vase / Peintures multiples en faible quantité / Papier en faible quantité

**Préparation :**  
 Effectuée de façon à être représentative de l'échantillon  
 - par une analyse au Microscope Electronique à Transmission Analytique (MET) - Imagerie numérique, récupérateur de poussières sur grille de microscope électronique (méthode interne FT 085 ou FT 206)

**Technique Analytique :**  
 - Microscopie Electronique à Transmission-Analyse quantitative pertinente de la norme NF X 40-050

**Résultat :**

Proton Analyse	Technique analytique et date d'essai	Résultat	Type d'analyse	Niveau de confiance
Enduit plâtreux blanc en vase + peintures multiples en faible quantité non séparables + papier en faible quantité non séparables	META le 04/01/2018	Absence non détecté	---	3

Validé par : Céline BLIN - Analyste MET





Parc Elbeuf - Bât. K - Rue de la Terre Noire - CS 07 48842  
57540 SAINT-QUERRE LESDEUX  
Tél : 03 21 24.41.42  
Fax : 03 21 24.41.43  
www.itga.fr

Accréditation n° 117947  
Date des états de parties  
évaluées sur www.cofrac.fr

**RAPPORT D'ESSAI N° IT071801-3913 EN DATE DU 05/01/2018**  
**RECHERCHE ET IDENTIFICATION D'AMIANTE SUR UN PRELEVEMENT DE MATERIAU**

(Ce rapport est en concurrence avec les certificats soumis à l'analyse.)

**Client :**  
AGENCE EH- ECP- COMPTE MATERIAUX- EXPERT  
HABITAT & INDUSTRIE INGENIERIE  
M - RESULTAT MATERIAUX SERVICE PRODUCTION  
2 rue Traversette  
78590 LES ALLUETS LE ROI

**Prélèvement :**  
Commande ITGA : IT0718-39  
Échantillon ITGA : IT071801-3913  
Réq. au laboratoire le : 02/01/2018

**Réf. Client :**

Commande	67LAG0506-01
Dossier client	67LAG0506-01 - 43 RUE LAVOISIER LCT 6 71000 MELLUN
Echantillon	ATLAG00MP003 / LOGEMENTS COLLECTIFS - - - / Salle de bains et WC Plateau Enduit - Peinture talon
Description ITGA	Enduit plâtreux blanc en vase / Peintures multiples

**Préparation :**  
Effectuée de façon à être représentative de l'échantillon  
- par une analyse au Microscopie Electronique à Transmission Analytique (META) : broyage mécanique, récupération de poussières sur grille de microscopie électronique (méthode interne IT 085 ou IT 206)

**Technique Analytique :**  
- Microscopie Electronique à Transmission Analytique (parties pertinentes de la norme NF X 43-050)

**Résultat :**

Proximité Analyse	Technique analytique et date d'analyse	Résultat	Type d'analyse	N° de prélèvement
* Enduit plâtreux blanc en vase + peintures multiples non séparables	META le 04/01/2018	Absence non détectée	---	1

Validé par : Céline BLIN - Analyste MET

La responsabilité de ce rapport émane de nos services, elle n'est pas transférée. Ce rapport ne doit pas être considéré comme une garantie de fiabilité. Nos services sont réservés et nous ne sommes pas responsables de dommages matériels ou corporels.



Parc Elbeuf - Bât. K - Rue de la Terre Noire - CS 07 48842  
57540 SAINT-QUERRE LESDEUX  
Tél : 03 21 24.41.42  
Fax : 03 21 24.41.43  
www.itga.fr

Accréditation n° 117947  
Date des états de parties  
évaluées sur www.cofrac.fr

**RAPPORT D'ESSAI N° IT071801-3914 EN DATE DU 05/01/2018**  
**RECHERCHE ET IDENTIFICATION D'AMIANTE SUR UN PRELEVEMENT DE MATERIAU**

(Ce rapport est en concurrence avec les certificats soumis à l'analyse.)

**Client :**  
AGENCE EH- ECP- COMPTE MATERIAUX- EXPERT  
HABITAT & INDUSTRIE INGENIERIE  
M - RESULTAT MATERIAUX SERVICE PRODUCTION  
2 rue Traversette  
78590 LES ALLUETS LE ROI

**Prélèvement :**  
Commande ITGA : IT0718-39  
Échantillon ITGA : IT071801-3914  
Réq. au laboratoire le : 02/01/2018

**Réf. Client :**

Commande	67LAG0506-01
Dossier client	67LAG0506-01 - 43 RUE LAVOISIER LCT 6 71000 MELLUN
Echantillon	ATLAG00MP004 / LOGEMENTS COLLECTIFS - - - / Chambre N°4 à Enduit - Peinture talon
Description ITGA	Enduit plâtreux blanc en vase / Matériau gris en faible quantité / Peinture / Papier peint

**Préparation :**  
Effectuée de façon à être représentative de l'échantillon  
- par une analyse au Microscopie Electronique à Transmission Analytique (META) : broyage mécanique, récupération de poussières sur grille de microscopie électronique (méthode interne IT 085 ou IT 206)

**Technique Analytique :**  
- Microscopie Electronique à Transmission Analytique (parties pertinentes de la norme NF X 43-050)

**Résultat :**

Proximité Analyse	Technique analytique et date d'analyse	Résultat	Type d'analyse	N° de prélèvement
* Enduit plâtreux blanc en vase + matériau gris en faible quantité non séparables + peinture non séparables + papier peint non séparables	META le 04/01/2018	Absence non détectée	---	1

Validé par : Céline BLIN - Analyste MET

La responsabilité de ce rapport émane de nos services, elle n'est pas transférée. Ce rapport ne doit pas être considéré comme une garantie de fiabilité. Nos services sont réservés et nous ne sommes pas responsables de dommages matériels ou corporels.





Parc Elbeuf - Bât. R - Rue de la Terre Noire - CS 07 48842  
57540 SAINT-QUÉBECRE LESDEUX  
Tél : 03 21 23 41 42  
Fax : 03 21 23 41 43  
www.itga.fr

Accréditation n° 1 1947  
Date des états de parties  
évaluées sur www.cofrac.fr

Le responsable de ce rapport s'engage à garantir la fiabilité des données et des conclusions de son analyse pour l'usage prévu de destination qui est détaillé par le client.

**RAPPORT D'ESSAI N° IT071801-3915 EN DATE DU 05/01/2018**  
**RECHERCHE ET IDENTIFICATION D'AMIANTE SUR UN PRELEVEMENT DE MATERIAU**

(Ce rapport est en concerta avec les fiches de suivi à l'annexe 1)

**Client :**  
AGENCE EH-EP- COMPTE MATERIAUX- EXPERT  
HABITAT & INDUSTRIE INGENIERIE  
M - RESULTAT MATERIAUX SERVICE PRODUCTION  
2 rue Traversière  
78590 LES ALLUETS LE ROI

**Prélèvement :**  
Commande ITGA : IT0718-39  
Échantillon ITGA : IT071801-3915  
Réq. au laboratoire le : 02/01/2018

**Réf. Client :**

Commande	67LAG0506-01
Dossier client	67LAG0506-01 - 43 RUE LAVOISIER LCT 6 71000 MELLUN
Echantillon	ATLAD00MP006 / LOGEMENTS COLLECTIFS - - / Entre Mar D'Etat - Peinture
Description ITGA	Enduit plâtreux blanc en vrac / Peinture / Papier

**Préparation :**  
Effectuée de façon à être représentative de l'échantillon  
- par une analyse au Microscopie Electronique à Transfert d'Analyse (META) : imagerie numérique, récupération de données sur grille de microscopie électronique livrée interne IT 085 ou IT 2061

**Technique Analytique :**  
- Microscopie Electronique à Transfert d'Analyse (META) : parties pertinentes de la norme NF X 43-093

**Résultat :**

Fraction Analytique	Technique analytique en date d'analyse	Résultat	Type d'analyse	Hiérarchie
Enduit plâtreux blanc en vrac + peinture non identifiable + papier non identifiable	META le 04/01/2018	Absence non détecté	---	1

Validé par : Céline BLIN - Analyste MET

La responsabilité de ce rapport émane du client, qui doit en être responsable. Le signataire de ce document s'engage à garantir la fiabilité des données et des conclusions de son analyse pour l'usage prévu de destination qui est détaillé par le client. Les données sont fournies en concerta avec les fiches de suivi à l'annexe 1.

06/01/2018

Page 1/1



Parc Elbeuf - Bât. R - Rue de la Terre Noire - CS 07 48842  
57540 SAINT-QUÉBECRE LESDEUX  
Tél : 03 21 23 41 42  
Fax : 03 21 23 41 43  
www.itga.fr

Accréditation n° 1 1947  
Date des états de parties  
évaluées sur www.cofrac.fr

Le responsable de ce rapport s'engage à garantir la fiabilité des données et des conclusions de son analyse pour l'usage prévu de destination qui est détaillé par le client.

**RAPPORT D'ESSAI N° IT071801-3916 EN DATE DU 05/01/2018**  
**RECHERCHE ET IDENTIFICATION D'AMIANTE SUR UN PRELEVEMENT DE MATERIAU**

(Ce rapport est en concerta avec les fiches de suivi à l'annexe 1)

**Client :**  
AGENCE EH-EP- COMPTE MATERIAUX- EXPERT  
HABITAT & INDUSTRIE INGENIERIE  
M - RESULTAT MATERIAUX SERVICE PRODUCTION  
2 rue Traversière  
78590 LES ALLUETS LE ROI

**Prélèvement :**  
Commande ITGA : IT0718-39  
Échantillon ITGA : IT071801-3916  
Réq. au laboratoire le : 02/01/2018

**Réf. Client :**

Commande	67LAG0506-01
Dossier client	67LAG0506-01 - 43 RUE LAVOISIER LCT 6 71000 MELLUN
Echantillon	ATLAD00MP006 / LOGEMENTS COLLECTIFS - - / Super Rénovés (vitrif) - Peinture lattes
Description ITGA	Enduit plâtreux blanc en vrac / Peinture en faible quantité / Matériau gris en faible quantité

**Préparation :**  
Effectuée de façon à être représentative de l'échantillon  
- par une analyse au Microscopie Electronique à Transfert d'Analyse (META) : imagerie numérique, récupération de données sur grille de microscopie électronique livrée interne IT 085 ou IT 2061

**Technique Analytique :**  
- Microscopie Electronique à Transfert d'Analyse (META) : parties pertinentes de la norme NF X 43-093

**Résultat :**

Fraction Analytique	Technique analytique en date d'analyse	Résultat	Type d'analyse	Hiérarchie
Enduit plâtreux blanc en vrac + peinture en faible quantité non identifiable + matériau gris en faible quantité non identifiable	META le 04/01/2018	Absence non détecté	---	1

Validé par : Céline BLIN - Analyste MET

La responsabilité de ce rapport émane du client, qui doit en être responsable. Le signataire de ce document s'engage à garantir la fiabilité des données et des conclusions de son analyse pour l'usage prévu de destination qui est détaillé par le client. Les données sont fournies en concerta avec les fiches de suivi à l'annexe 1.

06/01/2018

Page 1/1

RAPPORT D'ESSAI N° IT071801-3917 EN DATE DU 05/01/2018  
RECHERCHE ET IDENTIFICATION D'AMIANTE SUR UN PRELEVEMENT DE MATERIAU

(Ce rapport est en concerta avec les fiches de suivi à l'annexe)

**Client :**  
AGENCE EH-ECOMPT MATERIAUX EXPERT  
HABITAT & INDUSTRIE INGENIERIE  
M - RESULTAT MATERIAUX SERVICE PRODUCTION  
2 rue Traversette  
78590 LES ALLUETS LE ROI

**Prélèvement :**  
Commande ITGA : IT0718-39  
Échantillon ITGA : IT071801-3917  
Réq. au laboratoire le : 02/01/2018

**Réf. Client :**

Commande	67LAG0506-01
Dossier client	67LAG0506-01 - 43 RUE LAVORSIER LCT 6 71000 MELLUN
Echantillon	ATLAD00MP007 / LOGEMENTS COLLECTIFS - - / Sapeur Ind Revêtement solide
Description ITGA	Revêtement souple beige / Colle polymère jaune / Ragnage gris / Peinture

**Préparation :**

Effectuée de façon à être représentative de l'échantillon

- pour une analyse au Microscopie Electronique à Transmission Analytique (META) : broyage mécanique, récupération de poussières sur grille de microscopie électronique (méthode interne IT 005 ou IT 206)

**Technique Analytique :**

- Microscopie Electronique à Transmission Analytique (parties pertinentes de la norme NF X 43-005)

**Résultat :**

Fraction Analytique	Technique analytique et date d'exécution	Résultat	Type d'analyse	N° de prélèvement
Revêtement souple beige + colle polymère jaune non séparable + ragnage gris non séparable + peinture non séparable	META le 04/01/2018	Absence non détecté	---	1

Validé par : Céline BLIN - Analyste MET



En complément de ce rapport il existe une annexe qui peut être consultée sur le site de l'expert habitat & industrie ingénierie ou sur demande par courrier électronique.

Les données publiées sur ce site de site de l'expert habitat & industrie ingénierie sont susceptibles d'être modifiées sans préavis.

Page 1 sur 22

Page 1/1

RAPPORT D'ESSAI N° IT071801-3918 EN DATE DU 05/01/2018  
RECHERCHE ET IDENTIFICATION D'AMIANTE SUR UN PRELEVEMENT DE MATERIAU

(Ce rapport est en concerta avec les fiches de suivi à l'annexe)

**Client :**  
AGENCE EH-ECOMPT MATERIAUX EXPERT  
HABITAT & INDUSTRIE INGENIERIE  
M - RESULTAT MATERIAUX SERVICE PRODUCTION  
2 rue Traversette  
78590 LES ALLUETS LE ROI

**Prélèvement :**  
Commande ITGA : IT0718-39  
Échantillon ITGA : IT071801-3918  
Réq. au laboratoire le : 02/01/2018

**Réf. Client :**

Commande	67LAG0506-01
Dossier client	67LAG0506-01 - 43 RUE LAVORSIER LCT 6 71000 MELLUN
Echantillon	ATLAD00MP008 / LOGEMENTS COLLECTIFS - - / Entree Ind Dalle de sol
Description ITGA	Dalle dur carreaux beige / Colle bitumineuse noire / Colle polymère jaune / Ragnage gris / Sous couche de ragnage blanche

**Préparation :**

Effectuée de façon à être représentative de l'échantillon

- pour une analyse au Microscopie Electronique à Lumière Polarisée (MELP) : pas de traitement chimique au mécanojet

- pour une analyse au Microscopie Electronique à Transmission Analytique (META) : broyage mécanique, récupération de poussières sur grille de microscopie électronique (méthode interne IT 005 ou IT 206)

**Technique Analytique :**

- Microscopie Electronique à Lumière Polarisée (méthode guide HSG 348 - annexe 2)

- Microscopie Electronique à Transmission Analytique (parties pertinentes de la norme NF X 43-005)

**Résultat :**

Fraction Analytique	Technique analytique et date d'exécution	Résultat	Type d'analyse	N° de prélèvement
Dalle dur carreaux beige	META le 05/01/2018	Absence non détecté	---	1
Colle bitumineuse noire + colle polymère jaune non séparable + ragnage gris non séparable + sous couche de ragnage blanche non séparable	MELP le 04/01/2018	Présence de fibres d'amiante	Chronique	1

Validé par : Céline BLIN - Analyste MET



En complément de ce rapport il existe une annexe qui peut être consultée sur le site de l'expert habitat & industrie ingénierie ou sur demande par courrier électronique.

Les données publiées sur ce site de site de l'expert habitat & industrie ingénierie sont susceptibles d'être modifiées sans préavis.

Page 1 sur 22

Page 1/1

**RAPPORT D'ESSAI N° IT071801-3919 EN DATE DU 05/01/2018**  
**RECHERCHE ET IDENTIFICATION D'AMIANTE SUR UN PRELEVEMENT DE MATERIAU**

(Ce rapport est en concerta avec les fiches de suivi à l'annexe 1)

**Client :**

AGENCE EH-EP- COMPTE MATERIAUX- EXPERT  
 HABITAT & INDUSTRIE INGENIERIE  
 M - RESULTAT MATERIAUX SERVICE PRODUCTION  
 2 rue Traversière  
 78590 LES ALLUETS LE ROI

**Prélèvement :**

Commande ITGA : IT0718-39  
 Échantillon ITGA : IT071801-3919  
 Réq. au laboratoire n° : 02/01/2018

**Réf. Client :**

Commande	67LAG0506-01
Dossier client	67LAG0506-01 - 43 RUE LAVORSIER LCT 6 71000 MELLUM
Echantillon	ATLAD00MP009 / LOGEMENTS COLLECTIFS - - / Cuisine sur Dalle de sol
Description ITGA	Dalle dans cuisine belge / Colle bitumineuse noire / Rapprage gris

**Préparation :**

Effectuée de façon à être représentative de l'échantillon

- pour une analyse au Microscope Optique à Lumière Polarisée (MOLP) : pas de traitement thermique au microscopie
- pour une analyse au Microscope Electronique à Transmission Analytique (META) : broyage mécanique, récupération de poussières sur grille de microscopie électronique (méthode interne IT 005 ou IT 206)

**Technique Analytique :**

- Microscopie Optique à Lumière Polarisée (méthode guidée HGG 248 - appareil Z)
- Microscopie Electronique à Transmission Analytique (autres pertinettes de la norme NF X 43-093)

**Résultat :**

Pratique Analytique	Technique analytique et date d'analyse	Résultat	Type d'analyse	N° de prélèvement
1	Dalle dans cuisine belge	Présence de fibres d'amiante	Chromite	1
2	Colle bitumineuse noire + rapprage gris non séparables	Présence de fibres d'amiante	Chromite	2

Validé par : Céline BLIN - Analyste MET



La responsabilité de ce rapport émane de son auteur. Les données contenues dans ce rapport ne sont que des informations préliminaires et ne constituent pas une recommandation de diagnostic. Les données sont validées en vertu de la loi. Les informations sont susceptibles d'être modifiées sans préavis.

Page 1 sur 2

Page 1/1

**RAPPORT D'ESSAI N° IT071801-3920 EN DATE DU 05/01/2018**  
**RECHERCHE ET IDENTIFICATION D'AMIANTE SUR UN PRELEVEMENT DE MATERIAU**

(Ce rapport est en concerta avec les fiches de suivi à l'annexe 1)

**Client :**

AGENCE EH-EP- COMPTE MATERIAUX- EXPERT  
 HABITAT & INDUSTRIE INGENIERIE  
 M - RESULTAT MATERIAUX SERVICE PRODUCTION  
 2 rue Traversière  
 78590 LES ALLUETS LE ROI

**Prélèvement :**

Commande ITGA : IT0718-39  
 Échantillon ITGA : IT071801-3920  
 Réq. au laboratoire n° : 02/01/2018

**Réf. Client :**

Commande	67LAG0506-01
Dossier client	67LAG0506-01 - 43 RUE LAVORSIER LCT 6 71000 MELLUM
Echantillon	ATLAD00MP050 / LOGEMENTS COLLECTIFS - - / Chambre sur Dalle de sol
Description ITGA	Revêtement souple beige / Colle polymère jaune / Peinture / Rapprage gris

**Préparation :**

Effectuée de façon à être représentative de l'échantillon

- pour une analyse au Microscope Electronique à Transmission Analytique (META) : broyage mécanique, récupération de poussières sur grille de microscopie électronique (méthode interne IT 005 ou IT 206)

**Technique Analytique :**

- Microscopie Electronique à Transmission Analytique (autres pertinettes de la norme NF X 43-093)

**Résultat :**

Pratique Analytique	Technique analytique et date d'analyse	Résultat	Type d'analyse	N° de prélèvement
1	Revêtement souple beige + colle polymère jaune non séparables + peinture non séparables + rapprage gris non séparables	META le 04/01/2018	Absence non détecté	1

Validé par : Céline BLIN - Analyste MET



La responsabilité de ce rapport émane de son auteur. Les données contenues dans ce rapport ne sont que des informations préliminaires et ne constituent pas une recommandation de diagnostic. Les données sont validées en vertu de la loi. Les informations sont susceptibles d'être modifiées sans préavis.

Page 1 sur 2

Page 1/1

RAPPORT D'ESSAI N° IT071801-3921 EN DATE DU 05/01/2018  
RECHERCHE ET IDENTIFICATION D'AMIANTE SUR UN PRELEVEMENT DE MATERIAU

(Ce rapport est en concurrence avec les laboratoires suivants à l'échelle de la Belgique)

**Client :**  
 AGENCE EH-ECO-IMPTE MATERIAUX-EXPERT  
 HABITAT & INDUSTRIE INGENIERIE  
 M + RESULTAT MATERIAUX SERVICE PRODUCTION  
 2 rue Traversette  
 19590 LES ALLUETS LE ROI

**Prélèvement :**  
 Commande ITGA : IT0718-39  
 Site/chantier ITGA : IT071801-3921  
 Réq. au laboratoire n° : 02/01/2018

**Réf. Client :**

Commande	67LAG0506-01
Dossier client	67LAG0506-01 - 43 RUE LAVOISIER LCT 6 71000 MELLUN
Echantillon	ATLAD00MP012 / LOGEMENTS COLLECTIFS - - / Salle de bains et WC sur Revêtement souple
Description ITGA	Revêtement souple beige / Colle bitumeuse noire / Peinture

**Préparation :**  
 Effectuée de façon à être représentative de l'échantillon  
 - pour une analyse au Microscope Electronique à Transmission Analytique (META) : broyage mécanique, récupération de poussières sur grille de microscope électronique (méthode interne IT 005 ou IT 206)

**Technique Analytique :**  
 - Microscope Electronique à Transmission Analytique (parties pertinentes de la norme NF X 43-095)

**Résultat :**

Fraction Analytique	Technique analytique et date d'adoption	Résultat	Type d'analyse	199 ou équivalent
Revêtement souple beige	META le 05/03/2008	Absence non détecté	---	1
Colle bitumeuse noire + peinture non séparables	META le 04/03/2008	Présence de fibres d'amiante	Chrysothile	1

Validé par : Céline BLIN - Analyste MET



RAPPORT D'ESSAI N° IT071801-3922 EN DATE DU 05/01/2018  
RECHERCHE ET IDENTIFICATION D'AMIANTE SUR UN PRELEVEMENT DE MATERIAU

(Ce rapport est en concurrence avec les laboratoires suivants à l'échelle de la Belgique)

**Client :**  
 AGENCE EH-ECO-IMPTE MATERIAUX-EXPERT  
 HABITAT & INDUSTRIE INGENIERIE  
 M + RESULTAT MATERIAUX SERVICE PRODUCTION  
 2 rue Traversette  
 19590 LES ALLUETS LE ROI

**Prélèvement :**  
 Commande ITGA : IT0718-39  
 Site/chantier ITGA : IT071801-3922  
 Réq. au laboratoire n° : 02/01/2018

**Réf. Client :**

Commande	67LAG0506-01
Dossier client	67LAG0506-01 - 43 RUE LAVOISIER LCT 6 71000 MELLUN
Echantillon	ATLAD00MP012 / LOGEMENTS COLLECTIFS - - / Cellier sur Revêtement souple
Description ITGA	Revêtement souple gris / Colle polystyrène jaune en faible quantité / Peinture en faible quantité / Rappage gris en faible quantité

**Préparation :**  
 Effectuée de façon à être représentative de l'échantillon  
 - pour une analyse au Microscope Electronique à Transmission Analytique (META) : broyage mécanique, récupération de poussières sur grille de microscope électronique (méthode interne IT 005 ou IT 206)

**Technique Analytique :**  
 - Microscope Electronique à Transmission Analytique (parties pertinentes de la norme NF X 43-095)

**Résultat :**

Fraction Analytique	Technique analytique et date d'adoption	Résultat	Type d'analyse	199 ou équivalent
Revêtement souple gris + colle polystyrène jaune en faible quantité non séparables + peinture en faible quantité non séparables + rappage gris en faible quantité non séparables	META le 04/03/2008	Absence non détecté	---	1

Validé par : Céline BLIN - Analyste MET





17 rue de la Terre Noire - CS 07 48842  
57500 SAINT-GRÉGOIRE (55200)  
Tél : 03 21 23 41 44  
Fax : 03 21 23 41 43  
www.itga.fr



Accréditation n° 1 1747  
Date de mise à jour  
d'habilitation sur www.cofrac.fr

L'habilitation de l'organisme est soumise à la surveillance des autorités de la norme. Toute déviation par rapport à la norme est notifiée par le système.

**RAPPORT D'ESSAI N° IT071801-3923 EN DATE DU 05/01/2018**  
**RECHERCHE ET IDENTIFICATION D'AMIANTE SUR UN PRELEVEMENT DE MATERIAU**

Ce rapport est en concurrence avec les certificats soumis à l'analyse.

**Client :**  
AGENCE EH-EXP- COMPTE MATERIAUX- EXPERT  
HABITAT & INDUSTRIE INGENIERIE  
M - RESULTAT MATERIAUX SERVICE PRODUCTION  
2 rue Traversière  
78590 LES ALLUETS LE ROI

**Prélèvement :**  
Commande ITGA : IT0718-39  
Site/Client ITGA : IT071801-3923  
Reçu de laboratoire n° : 02/01/2018

**Réf. Client :**

Commande	67LAG0506-01
Dossier client	67LAG0506-01 - 43 RUE LAVOISIER LCT 6 71000 MELLUN
Echantillon	ATLAG00MP03 / LOGEMENTS COLLECTIFS - - / Culture sans avoir Relevement bitumineux
Description ITGA	Matériau bitumineux noir

**Préparation :**  
Effectuée de façon à être représentative de l'échantillon  
- par une analyse au Microscopie Electronique à Transmission Analytique (META) : broyage mécanique, récupération de particules sur grille de microscopie électronique (méthode interne IT 005 ou IT 206)

**Technique Analytique :**  
- Microscopie Electronique à Transmission Analytique (méthode interne de la norme NF X 43-095)

**Résultat :**

Produce Analytique	Technique analytique en date d'essai	Résultat	Type d'analyse	He de prélevement
Matériau bitumineux noir	META du 04/01/2018	Amiante non détecté	---	1

Validé par : Céline BLIN - Analyste MET



La responsabilité de ce rapport émane de son auteur. Les données présentées ont été vérifiées par le laboratoire de destination. Les données sont valides en vertu de la norme NF X 43-095. Toute déviation par rapport à la norme est notifiée par le système.

Page 1/1

## ATTESTATION(S)



ALLIANZ IARD  
Boulevard Desjardins-Empeleux  
Case postale 4 13 30  
35, Boulevard Charles de Gaulle  
59811 BOFFESAUX-CEDEX

### ALLIANZ RESPONSABILITE CIVILE DES ENTREPRISES DE SERVICE

La société ALLIANZ (IARD) certifie que :

EXPERT HABITAT INGENIERIE  
21 ROUTE D'ALBERT  
62450 AVESNES LES BAPAUME

Est titulaire d'une police d'assurance Responsabilité civile Activités de services N°05807383 qui a pris effet le 01/01/2017.

Ce contrat a pour objet de :

- Satisfaire aux obligations édictées par l'ordonnance n°2005 - 855 du 8 juin 2006 et son décret d'application n°2006 - 1114 du 3 septembre 2006, codifiés aux articles R612-4 et L271-4 à L271-6 du code de la construction et de l'habitation, ainsi que ses textes subséquents.
- Garantir l'assuré contre les conséquences pécuniaires de la responsabilité civile qu'il peut encourir à l'égard des tiers du fait de ses activités professionnelles déclarées aux Dispositions Particulières à savoir :
  - Le conseil des Risques d'exposition au plomb
  - Diagnostic Performance Énergétique (DPE)
  - Plombage dynamique avant, pendant, contrôle pénultième
  - Plombage d'urgence avant / après travaux et démolition
  - Plombage d'urgence sur surfaces blanchies ou similaires
  - Plombage de plomb avant / après travaux et démolition
  - Dossier technique amiante
  - Diagnostic amiante parties intérieures
  - Présence de termites et autres insectes xylophages

Le montant de la garantie Responsabilité Civile Professionnelle est de 1 300 000,00 € par sinistre et 1 500 000,00 € par année.

Le présent document, établi par ALLIANZ, est valable jusqu'au 31/12/2017 sous réserve du paiement des cotisations. Il a pour objet d'attester l'existence d'un contrat. Il ne constitue toutefois pas une présomption d'application des garanties et ne peut engager ALLIANZ au-delà des clauses, conditions et limites du contrat auquel il se réfère. Les exceptions de garanties applicables au souscripteur le sont également aux bénéficiaires de l'indemnité (réalité, nullité, règle proportionnelle, exclusions, déchéances, ...).

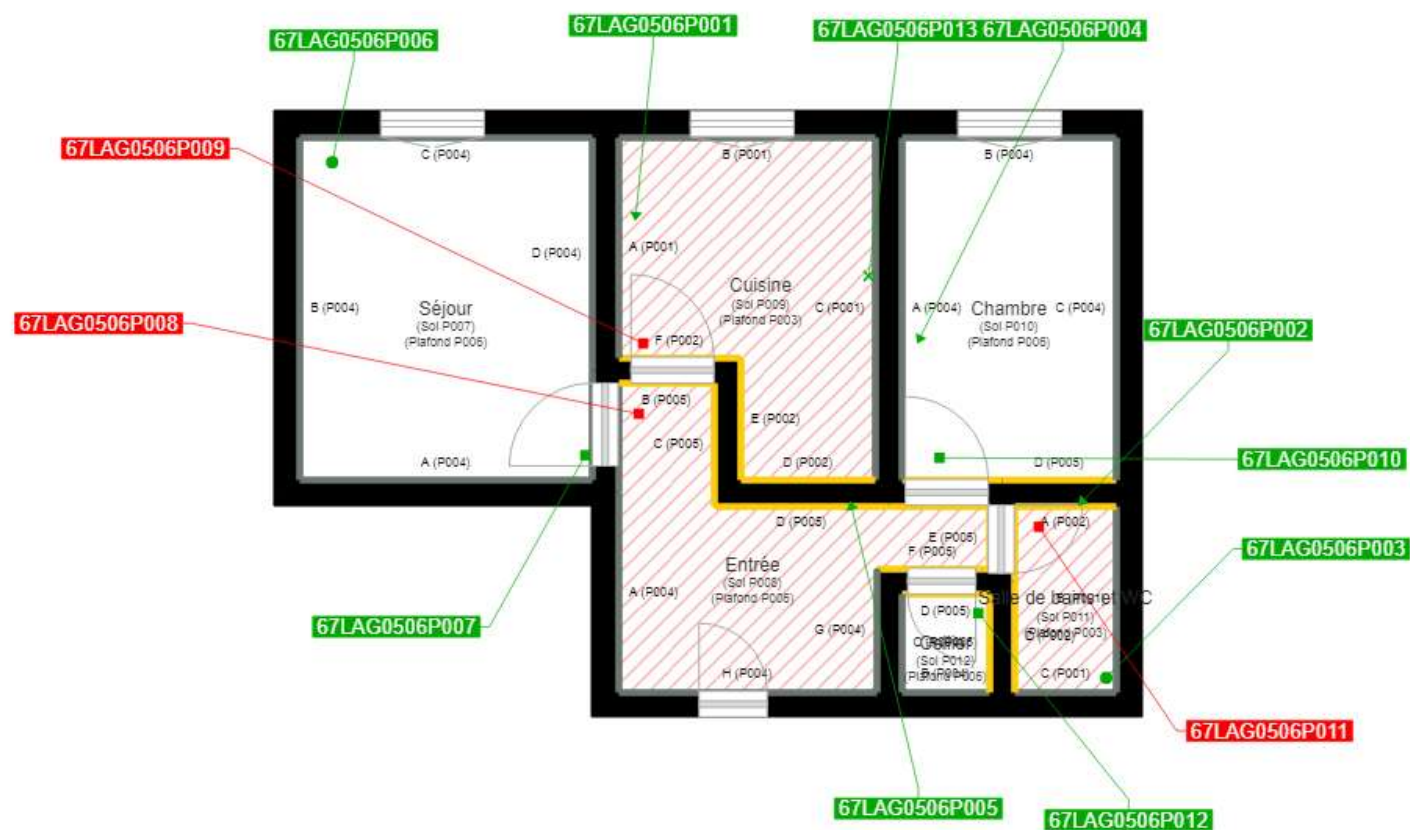
Toute adjonction autre que le cachet et la signature du représentant de la Société est réputée non écrite.

Fait à Bordeaux, le 10/12/2016

Pour la copagnie







	Murs périphériques / Plaques de plâtre
	Murs Bois
	Murs Brique
	Murs Béton brut
	Cloisons Plaques de plâtre
	Murs carreaux de plâtre
	Murs Béton / Enduit
	Murs porteurs et/ou mur de refend / Plaques de plâtre
	Murs périphériques / Doublage (plaque de plâtre + isolant)
	Torchis
	Murs Amiantés
	Murs Brique / Enduit
	Murs Brique plâtrière

- Prélèvements de sol amiantés
- Prélèvements de sol non amiantés
- Prélèvements de plafonds amiantés
- Prélèvements de plafonds non amiantés
- Prélèvements de murs amiantés
- Prélèvements de murs non amiantés
- Autres types de prélèvements amiantés
- Autres types de prélèvements non amiantés